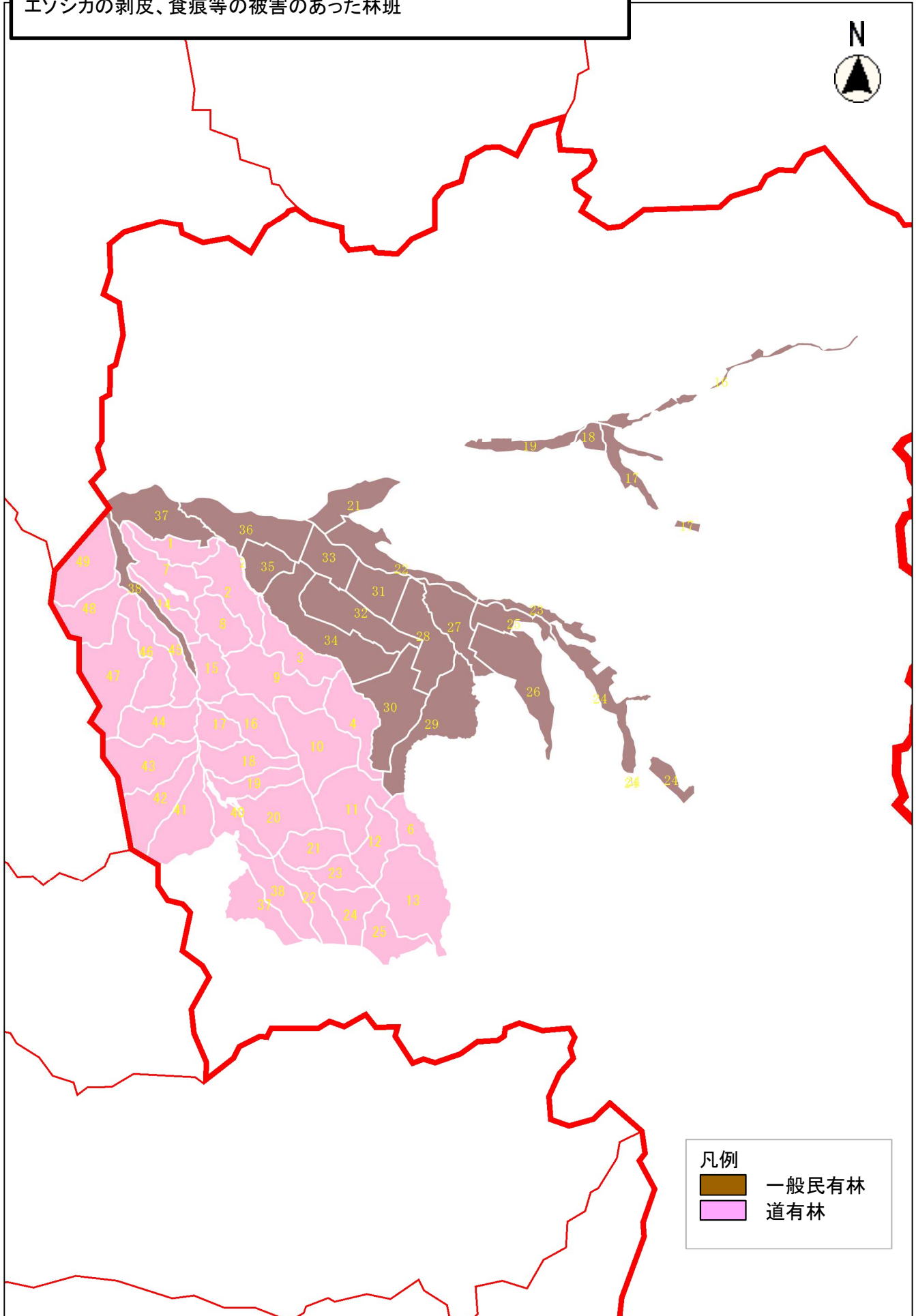


森林計画図は、道が森林資源の把握のために利用しているものであるため、現地において実測や確認を行ったものではなく、必ずしも正しく表示しているとは限りません。

鳥獣害防止森林区域(1)調査プロットを中心点とする4kmメッシュ内で
エゾシカの剥皮、食痕等の被害のあった林班

上川町_10

印刷日: 令和06年02月20日



凡例

- 一般民有林
- 道有林

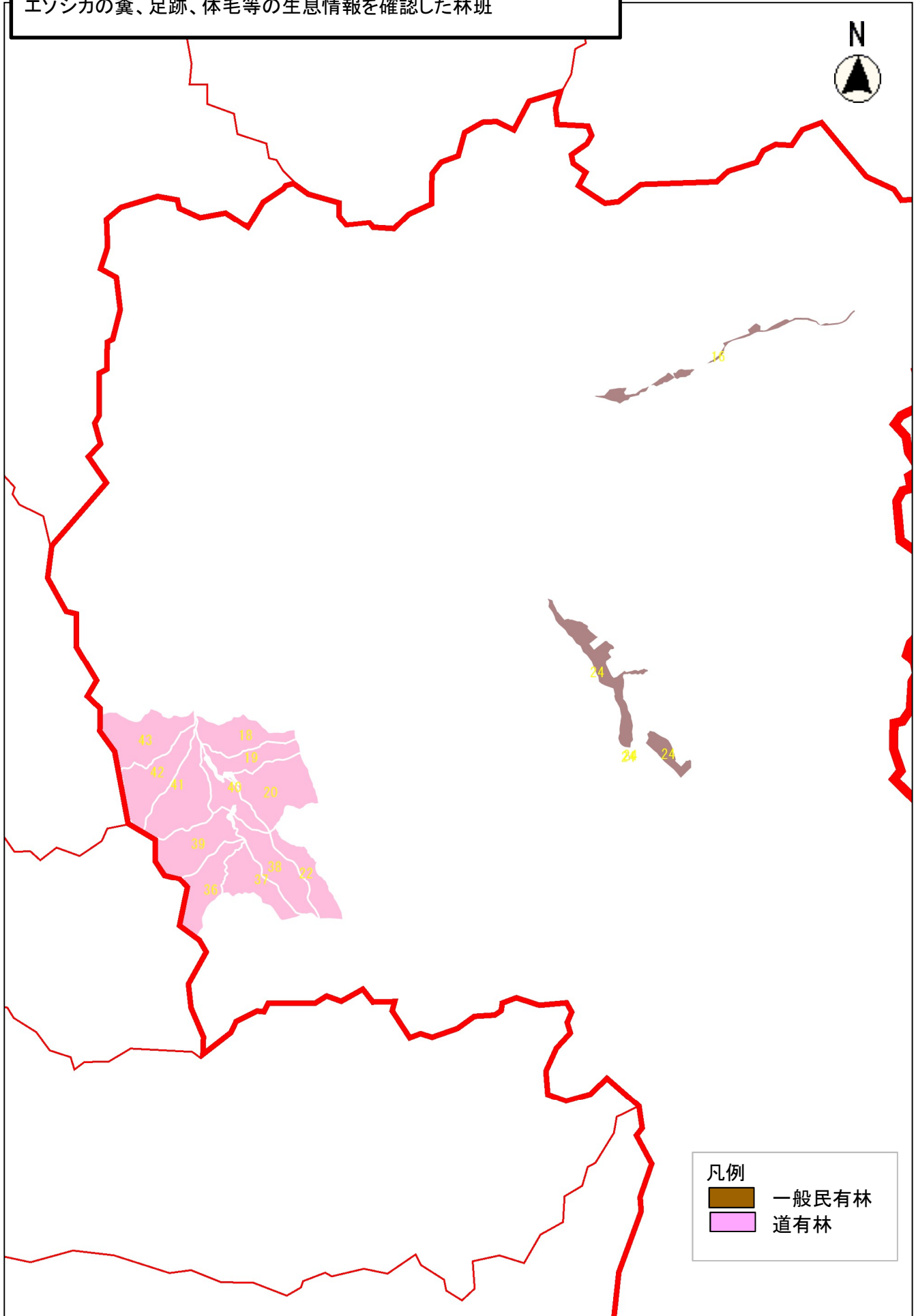
森林計画図は、道が森林資源の把握のために利用しているものであるため、現地において実測や確認を行ったものではなく、必ずしも正しく表示しているとは限りません。

縮尺 1 : 160000

鳥獣害防止森林区域(2)調査プロットを中心点とする4kmメッシュ内で
エゾシカの糞、足跡、体毛等の生息情報を確認した林班

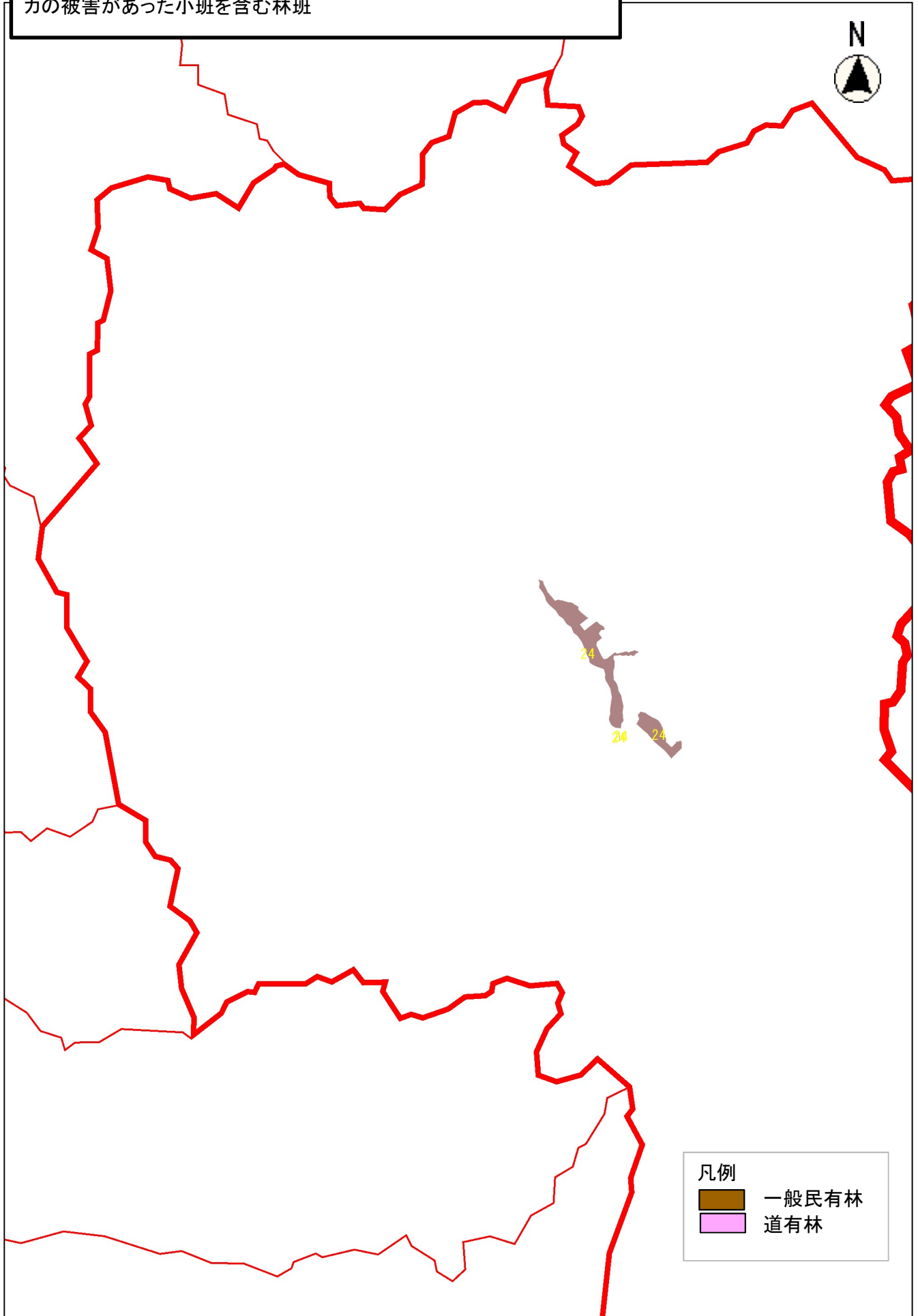
上川町_10

印刷日: 令和06年02月20日

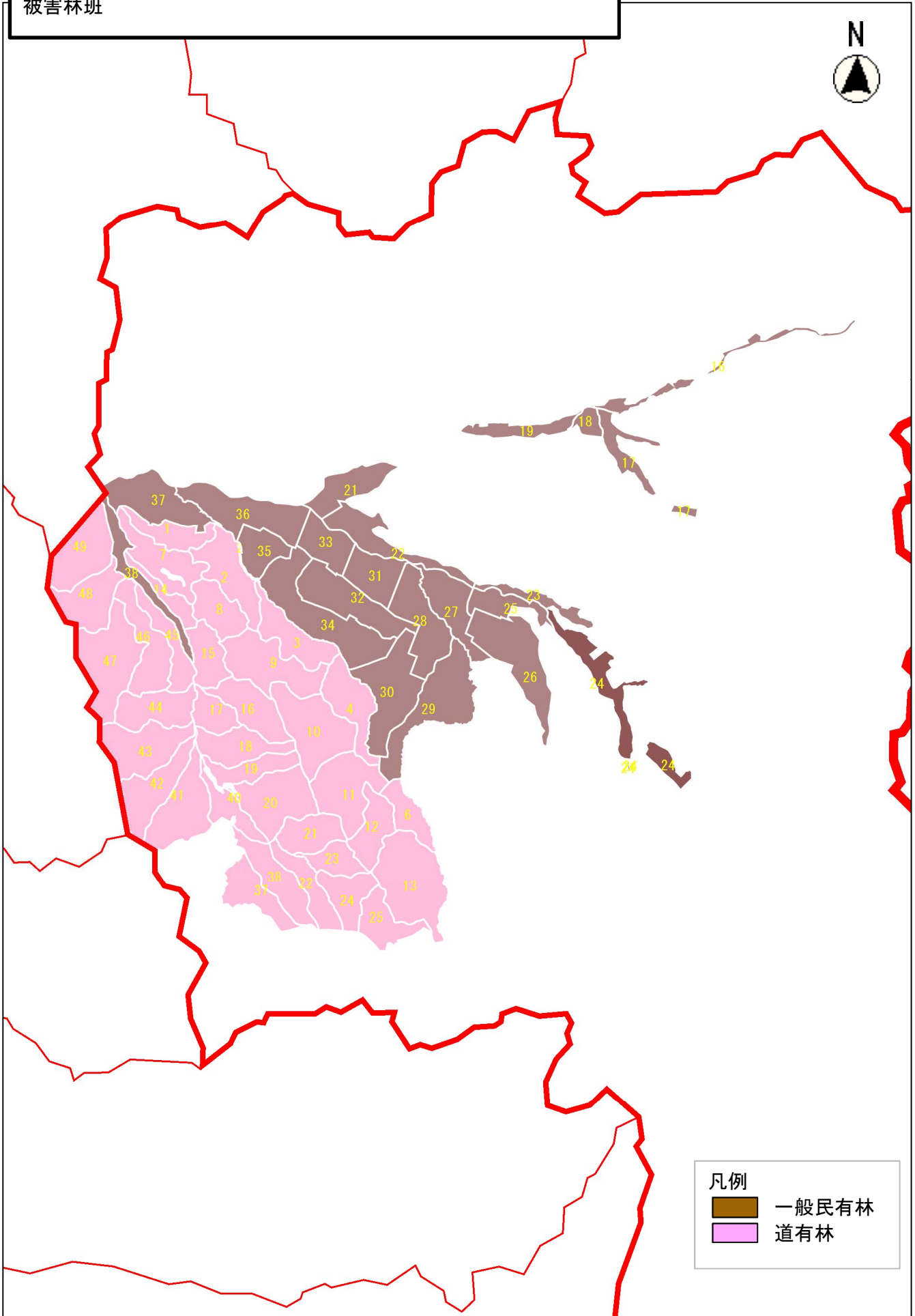


森林計画図は、道が森林資源の把握のために利用しているものであるため、現地において実測や確認を行ったものではなく、必ずしも正しく表示しているとは限りません。



縮尺 1 : 160000



森林計画図は、道が森林資源の把握のために利用しているものであるため、現地において実測や確認を行ったものではなく、必ずしも正しく表示しているとは限りません。



凡例

-  一般民有林
-  道有林

森林計画図は、道が森林資源の把握のために利用しているものであるため、現地において実測や確認を行ったものではなく、必ずしも正しく表示しているとは限りません。