

かみかわ発電所リプレースだより

VOL. 7

2025. 1

北海道電力株式会社 上川発電所リプレース工事建設所 〒078-1752 上川郡上川町川端町13番地2



リプレース工事 レポート

上川発電所リプレース工事の状況をご紹介します！

リプレース工事
進捗状況

20.1%

(2024年12月20日現在)

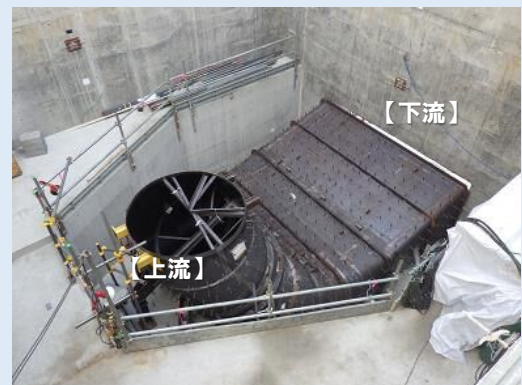
2023年7月から本格的に開始したリプレース工事は、「発電所基礎のコンクリート躯体（くたい）」の構築（継続）、「水圧管路」の構築（継続）、「主要電気設備」の据付（開始）、「放水池・放水路」の構築（開始）、「余水放流設備」の構築（開始）を実施しています。

今回は、前月号（2024年9月Vol.6）から12月まで実施している工事状況についてお伝えします。

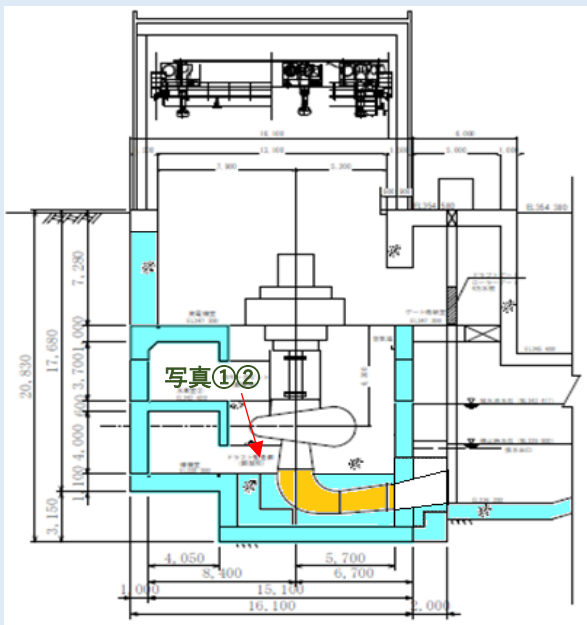
1点目は、「**発電所基礎と主要電気設備**」の工事状況です。新しい上川発電所は、「地上1階（高さ12.70m）」、「地下4階（高さ20.63m）」の鉄筋コンクリート造りです。地下4階にあたる発電所基礎のコンクリート躯体構築は、2025年6月頃に完成予定です。

また、躯体の最深部には、主要電気設備である水車の吸出し管を据付け、周辺をコンクリートで埋設しました。

その後、周辺を埋め戻しのうえ鉄骨造の発電所上屋は2025年10月頃までに構築し、内装工事と並行して主要電気設備を据付けていく予定です。



写真① 水車吸出し管の据付状況
(2024年10月)



■ : コンクリート打設終了

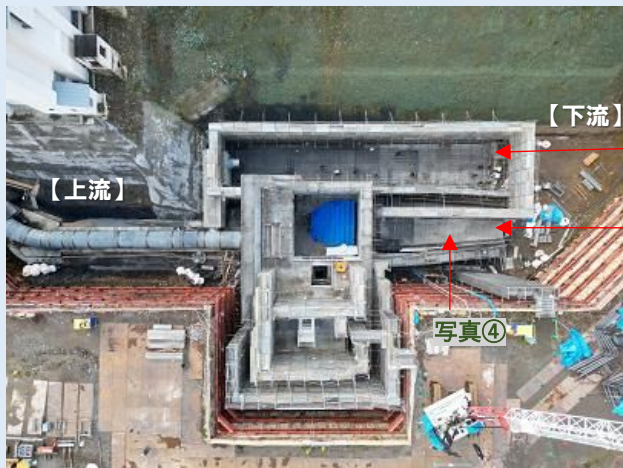


写真② 吸出し管のコンクリート埋設作業状況
(2024年12月)

2点目は、「**水圧管路**」の工事状況です。

新しい水圧鉄管（鋼管）は、2024年10月に約80mのうち、半分程の据付を完了しました。

今後は、据付けた外面をコンクリートで補強し、埋め戻しを行っていきます。また、残りの水圧鉄管据付は2026年1月頃から再開する予定です。



空撮写真（2024年11月）

3点目は、「**放水池・放水路**」の工事状況です。

放水池は、発電所基礎と同様に地上から約20mの深さです。2024年9月から鉄筋の組立を開始し、10月に底版コンクリートの打設を実施しました。放水池の底版は18度の斜面になっているため、低い位置から高い位置に向かって丁寧に打設作業を行いました。

今後は、作業が干渉する余水放流設備および発電所上屋工事を優先するため、2025年8月頃から放水路工事を開始、2025年10月頃から放水池工事を再開する予定です。

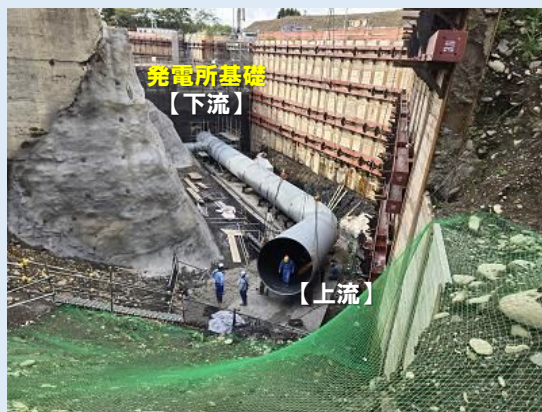
4点目は、「**余水放流設備**」の工事状況です。

余水放流設備は、発電機の故障などにより発電することができなくなった場合に、速やかに放流を振替えることによって、河川の水位変動を緩やかにする設備です。

放水池と同様に、2024年11月から鉄筋の組立を開始し、11月末に底版のコンクリート打設を実施しました。

冬季期間も工事を継続し、2025年9月頃に完成させる予定です。

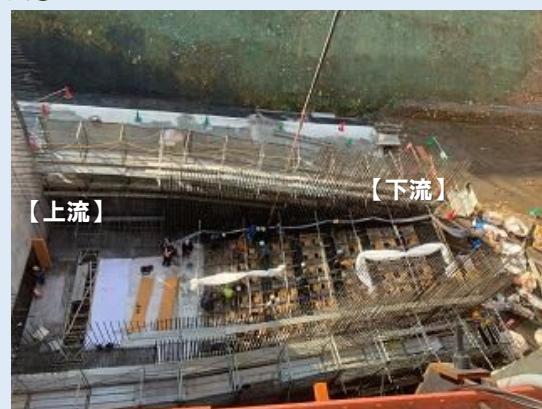
上川発電所の工事現場では引き続き工事を進めておりますので、**ご興味のある方は、ぜひ現場見学にいらしてください。現場見学を希望される方は、下記の連絡先までお問い合わせください。**



写真③ 水圧鉄管の据付状況
(2024年9月)

写真⑥

写真⑤



写真④ 放水池底版コンクリート打設状況
(2024年10月)



写真⑤ 放水池底版コンクリート均し状況
(2024年10月)



写真⑥ 余水放流設備の鉄筋組立状況
(2024年11月)