

がん検診センター(無料送迎バス付)検診のお知らせ

回 覧

● 検診日 **9月2日(月)** 午前7時30分役場前出発 (帰りは、正午～13時頃役場到着予定)

< 停車場所・時間 >

停車場所	時 間
①役場前(南町)	午前7時30分
②開発局前(旭町)	〃 7時35分
③保健福祉センター前(本町)	〃 7時40分
④上川医療センター玄関前(花園町)	〃 7時45分
⑤K-branch(旧山岡商店前)(栄町)	〃 7時50分
⑥東雲地区	〃 8時00分

< 次の方は、申し込みの際、お申し出ください >

- ★ 自家用車で行かれる方
- ★ 層雲峡から送迎バスを利用したい方

バスを利用される場合はお早めにお申し込み下さい。



● 場 所 旭川がん検診センター(旭川市末広東2条6丁目)

● 対象者 下の表で対象年齢をご確認下さい。今回、バスを利用できる定員は20人までです。

● 検診項目 受たい検診を選んでお申し込み下さい。お申し込み後に、担当より必要な書類等を郵送します。

● 料金

検診項目	胃がん*1				*2 ピロリ菌 検査		大腸 がん	肺がん				女性				男性 前立腺 がん	特定健診 健康診査
	子宮がん		乳がん*6		子宮がん 受診の 25～60歳			頸部		*5 HPV検査		*4 体部		婦人科 超音波 検査			
内容	バリウム検査	カメラ検査 (定数あり)	便検査	便検査	胸部 レントゲン	*3 ヘリカル CT検診	*4 喀痰検査	頸部	*5 HPV検査	*4 体部	婦人科 超音波 検査	マンモグラフィのみ		血液 検査	血液検査等		
対象	30歳以上	30歳以上	40歳以上	30歳以上	40歳以上	50歳以上		20歳 以上	子宮がん 受診の 25～60歳	50歳 以上	20歳 以上	30-49歳	50歳以上	50歳以上	20歳以上 *7		
料金 (円)	1,200	3,100	700	500	500 65歳以上 無料	2,200	600 ヘリカルCTと 同時の場合 200	1,200	1,000	500	200	1,300	1,100	500	20-39歳 500円 40-74歳 1,000円 75歳以上 800円		

*1 現在、胃の病気で治療中の方は、胃がん検診を受けることはできませんのでご注意願います。

*2 ピロリ菌陽性となった場合は、除菌のために胃内視鏡検査(胃カメラ)が必要となります。

*3 精度の高い肺がん検診です。喫煙歴のある方、肺疾患の既往のある方にお勧めします。

*4 検診当日、ハイリスク等の該当者へお勧めする項目です。

*5 子宮がんの原因となるウイルスの存在を調べる検査です。子宮がん検診と同時に検査します。

*6 しこり・血性分泌など自覚症状のある方は、検診ではなく病院受診をお勧めします。

豊胸術を受けた方、ペースメーカーを装着されている方は、乳がん検診を受けることができません。

*7 健康保険が協会健保・共済等の被扶養者で40～74歳の方は、保険により個人負担額・検査項目が異なります。

「胃カメラ検査」は受診枠に制限があります。希望されても受けられない場合がありますのでご了承下さい。

● 申込締切 **8月26日(月)**

● 申込み・問合せ **役場保健福祉課 健康増進グループ 電話 2-4054(直通)**



がん検診、受けていますか？

現代の日本ではがん(悪性新生物)で亡くなる方が最も多いとされています。また、2人に1人が生涯において一度はがんにかかる
と推計されており、がんは誰にとっても身近な病気であるといえます。

上川町で亡くなる人が多いがんは？

胃がん検診ってなにをするの？

バリウム検査と胃カメラ検査の2種類があります

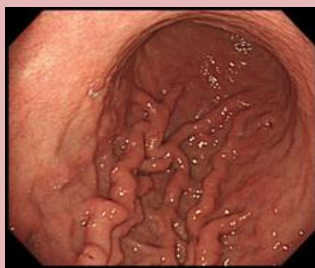
「バリウム検査」

飲んだバリウムを胃で薄く広げてレントゲンで撮影します。白黒画像なので凹凸のない平坦な病変や色の変化はわかりにくいです

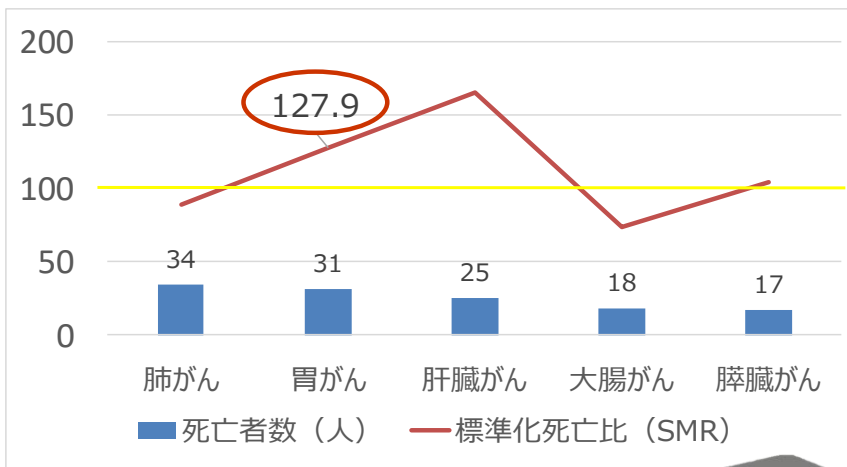


「胃カメラ検査」

内視鏡の先端についた小型カメラで胃の中を医師が直接観察します。病変を見つけたらそのまま組織を取って病理診断に回すことができます。



平成20年から令和元年までに上川町でがんで亡くなった方のうちのトップ5を並べました。全国とくらべると、がん検診のあるがんの中では「胃がん」の死亡率が高いことがわかります
* 全国の死亡率を基準の100として考えます。100を超えると全国より高い死亡率といえます



胃がんはがん検診で早期に発見できるチャンスがあるんだぼわん。町で助成している胃がん検診、受けないのはもったいないぼわん…。

