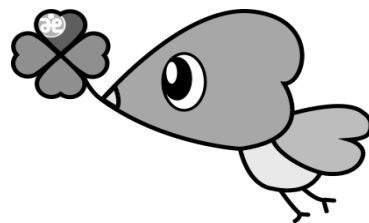


《町民ひとり一人が会員となって社協の活動を支えてくれます》

令和6年度
社協(普通)会費にご協力
をお願い致します



回
覧

上川町社協イメージキャラクター

は〜とくん

新型コロナウイルス感染症による影響下の中大変恐縮ですが、地域福祉の推進のため、社協会費の納入について何卒ご理解のほどお願い申し上げます。

【社協会費の種類】

社協会費は、全世帯にご協力をお願いしておりますが、会員は普通会員特別会員、法人会員の3種類に分かれており、それぞれの会費納入額は下記のとおりです。

- | | |
|-------|--------------------------------|
| ①普通会費 | 600円 |
| ②特別会費 | 1,500円以上 |
| ③法人会費 | 法人の事業規模によりお願い
いずれも年会費になります。 |

【会費の納入時期・方法】

普通会費の納入は、毎年7月に町内会等を通じて、公区員の皆さんや班長さん等のご協力によりお取りまとめ頂いております。

※②法人会費及び③特別会費の取り扱いは直接社協で行います。

上川町にお住まいの全ての世帯にお願いしております

社協会費は、地域福祉活動の推進、ボランティア活動、社協会員同士の支え合いなど、公的制度にないサービスを提供する『元気でつなぐ福祉のまちづくり』の推進のため、町民総参加による上川町社協独自の事業を進める上で大切な財源です。

また、住民会員制として住民の皆様にご協力をお願いしているのは、社協の会員になって頂く事で、住民ひとり一人が地域福祉活動の担い手として直接的又は間接的に参画して頂きたいとの思いからです。

ぜひ、社協会費にご理解とご協力をお願い申し上げます。

～ 会費に関するお問い合わせ ～

元気でつなぐ福祉のまちづくり

社会福祉法人 上川町社会福祉協議会

上川町本町2番地 保健福祉センター内

電話 2-3343 ・ FAX 2-2870

第5期

上川町地域
福祉実践計画

上川町に元気(地域福祉)を広める

上川町社会福祉協議会です！

社会福祉協議会(社協:しゃきょう)って?

社協は、「社会福祉法第4条」に基づき地域福祉の推進を図る事を目的として、全国・都道府県・市町村で必ず組織されている「民間の福祉団体」です。

上川町社会福祉協議会は、昭和26年11月26日に任意の社会福祉団体として発足し、昭和56年8月24日に『社会福祉法人』の認可を受けました。

以後、上川町社協では、町民の皆さまと共に歩み様々な分野で、上川町の福祉の向上と町民の皆様が安心して暮らせる「元気でつなぐ福祉のまちづくり」に取り組んでいます。

社協会費について

地域福祉を進めるにあたり、町民の皆さまが主体となり協働した中で活動を展開し、全ての町民の皆様のご理解とご協力を得る為に社協では「全戸会員制」をお願いしております。

会費を納めて頂く事で、会員の皆さまが福祉に関心を持たれ福祉のまちづくりに参画し、より充実した福祉活動を展開する事が出来ます。

上川町社協は何をしているの?

上川町社会福祉協議会では、地域福祉の推進のため地域のネットワーク(元気ネットワーク)の構築をすすめる為に、町内会組織に「元気委員」を設置し、社協と地域がより身近になれるよう取り組んでおります。

また、日常生活における総合相談窓口として様々なニーズに対応するべく、各種元気事業(地域福祉事業)を展開しておりますので、お気軽にご相談願います。

社協で運営する事業所について

社協では、上川町の福祉の向上や地域格差のない福祉サービスを提供する為、様々な事業所を運営しています。

- | | |
|----------------------|------------------|
| ◇ 上川町ボランティアセンター | … ボランティア相談窓口 |
| ◇ ワークWithは〜と | … 無料職業紹介事業所 |
| ◇ 上川町地域包括支援センター | … 高齢者総合相談窓口 |
| ◇ 上川町ケアプラン相談センター | … 指定居宅介護支援事業所 |
| ◇ 上川町ホームヘルパーサービスセンター | … 指定訪問介護、介護予防事業所 |
| ◇ 障がい福祉訪問介護ステーション | … 居宅訪問介護事業所 |
| ◇ いきいきセンターたいせつの絆 | … 地域コミュニティ活動拠点 |

はーとくんもよろしくね



- ◎ 幸せの象徴である「鳩」と愛情や心を表す「ハ❤️」をもじった名前です。
- ◎ 頭から体まで「❤️ハート」で特徴的にデザインされ、愛嬌のある瞳と、四つ葉のクローバーがチャームポイントです。
- ◎ みんな愛情❤️溢れる「はーとくん」をこれからよろしくね。

もっと活動を知りたい方はHPへ

上川社協 で 検索

