

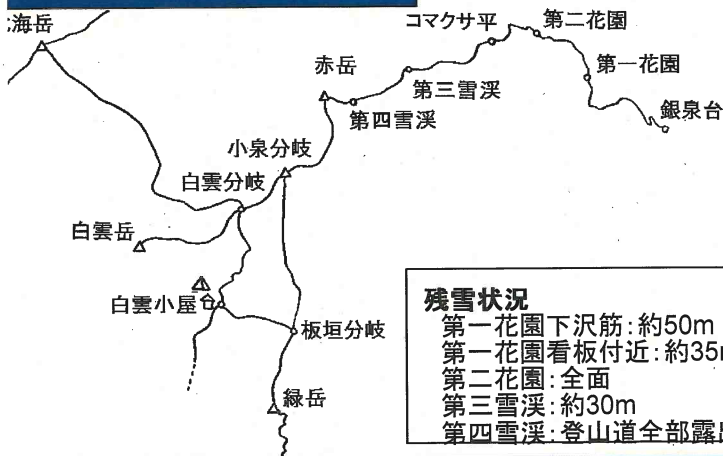


# 大雪山山情報

## 層雲峡ビジターセンター

2018年7月23日 (天気)晴れ 最低14℃/最高23℃(層雲峡)

コース: 赤岳・緑岳・北海岳



チングルマ



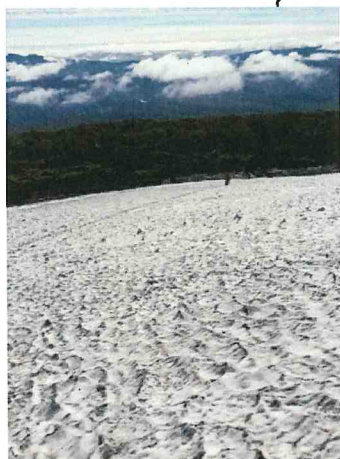
ミヤマリンドウ



エゾコザクラ

### 残雪状況

第一花園 下沢筋: 約50m	板垣新道底部: 全面
第一花園 看板付近: 約35m	花の沢: 約100m
第二花園: 全面	北海沢: 全面
第三雪渓: 約30m	美ヶ原: 60m
第四雪渓: 登山道全部露出	



①第二花園



②板垣新道底部



③花の沢



④北海沢

### 開花状況:

第一花園周辺 エゾコザクラ・ミヤマキンバイ・ウコンウツギ↑ アオノツガザクラ始  
 第三雪渓下 チングルマ↓ ミヤマサワアザミ・エゾコザクラ・ミヤマキンバイ↑ アオノツガザクラ始  
 第三雪渓中 エゾコザクラ・チングルマ↓  
 第三雪渓上～第四雪渓下 エゾコザクラ・チングルマ・チシマキンレイカ・イソツツジ・エゾノハクサンイチゲ↓  
 ヨツバシオガマ・ミヤマリンドウ・ミヤマサワアザミ・ハクサンボウフウ・アオノツガザクラ・コエゾツガザクラ・  
 エゾノツガザクラ↑ チシマツガザクラ・イワギキョウ・エゾノウサギギク始  
 第四雪渓上 チングルマ○ アオノツガザクラ・エゾノツガザクラ始  
 赤岳山頂～小泉分岐 チシマキンレイカ・メアカンキンバイ・イワヒゲ・エゾタカネツメクサ・キバナシオガマ↓  
 ヒメイワタデ・エゾイワツメクサ・エゾノマルバシモツケ↑ イワブクロ・エゾツツジ・エゾハハコヨモギ始  
 小泉分岐～小泉平 チョウノスケソウ・タカネスミレ終 ミヤマキンバイ↓ チシマキンレイカ・エゾタカネツメクサ・  
 ミヤマアズマギク○ クモマユキノシタ・ヒメイワタデ・エゾイワツメクサ・クモマユキノシタ・レブンサイコ↑ リシリリンドウ・  
 エゾツツジ・サマニヨモギ・エゾハハコヨモギ始  
 板垣分岐～緑岳山頂周辺 コマクサ・チシマキンレイカ↓ エゾタカネツメクサ◎ エゾツツジ・ヒメイワタデ・  
 エゾイワツメクサ・イワブクロ↑ サマニヨモギ・エゾハハコヨモギ始 チシマギキョウ蕾  
 板垣新道 エゾツツジ・エゾハハコヨモギ・ヨツバシオガマ↑ エゾノツガザクラ・チングルマ↑ ハクサンボウフウ○  
 白雲小屋周辺 キバナシャクナゲ・ミヤマアズマギク↓ エゾタカネツメクサ・チシマキンレイカ○ チシマギキョウ始  
 白雲小屋テント場～水場周辺 エゾノリュウキンカ・ウコンウツギ↓ エゾノハクサンイチゲ・ミヤマキンバイ・  
 ミヤマキンポウゲ・チシマノキンバイソウ○  
 花の沢(赤岳沢源頭)周辺 イワウメ・ミネズオウ・イワヒゲ・ミヤマキンバイ・エゾコザクラ↓ アオノツガザクラ○  
 チングルマ・ハクサンボウフウ・ミヤマリンドウ・エゾノツガザクラ・コエゾツガザクラ・ニシキツガザクラ・ジムカデ↑  
 北海平 イワヒゲ・コマクサ・キバナシオガマ↓ クモマユキノシタ↑  
 北海岳周辺 アオノツガザクラ・チングルマ・ハクサンボウフウ・ヒメイワタデ・イワブクロ・チシマクモマグサ↑  
 北海沢周辺 キバナシャクナゲ・ウコンウツギ・チングルマ・イワヒゲ・エゾノハクサンイチゲ・ハクサンボウフウ↓  
 エゾコザクラ◎ ミヤマリンドウ・エゾノツガザクラ↑ アオノツガザクラ始